



HORIZON-C

Écrans multi-touch couleur capacitifs avec connectivité IP



HORIZON

Présentation

L'écran multi-touch couleur capacitif avec connectivité IP HORIZON-C constitue une interface utilisateur idéale pour un large éventail d'applications CVC et de gestion de l'éclairage ou des stores.

Les écrans de la ligne HORIZON offrent un accès facile et intuitif aux données internes des contrôleurs ECLYPSE™ des lignes ECY, ECB (BACnet®) et ECL (LONWORKS®) fonctionnant sous un système EC-Net™.

Gérez facilement les paramètres de fonctionnement d'un système CVC : surveillance des valeurs, des équipements et de l'état des systèmes, mais aussi affichage des alarmes de système actives pour effectuer des diagnostics et prendre des mesures correctives (contourner un capteur, une pompe ou un ventilateur ou modifier un point de consigne, par exemple).

Applications

Les écrans HORIZON-C sont généralement utilisés dans les cas suivants :

- ☐ Gestion et maintenance des équipements CVC, tels que les centrales de traitement d'air, les unités de production et les chaufferies
- ☐ Supervision des bâtiments de petite à moyenne envergure

- ☐ Applications Smart Room Control (CVC, éclairage et stores/volets) pour les pièces de petites à moyennes dimensions

Fonctions et avantages

Navigation améliorée

L'écran HORIZON-C combine un affichage lumineux et attrayant à un processeur quadricœur puissant intégrant un moteur graphique haut de gamme. Cela en fait l'écran idéal pour une navigation dans des environnements Web HTML5 très exigeants et réactifs.

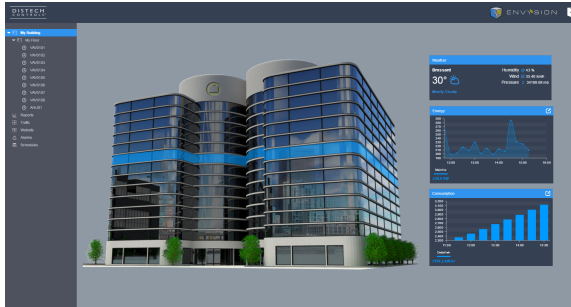
Ses fonctions avancées, telles que la connexion automatique et la connexion pour auto-vérification, facilitent l'expérience de navigation.

Écran multi-touch capacitif

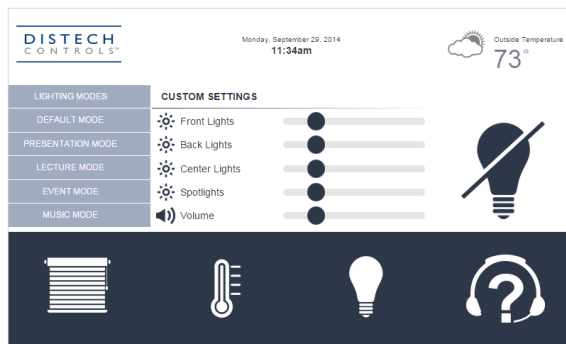
L'écran HORIZON-C répond au moindre contact et reconnaît les gestes comme le zoom ou le glissement de doigt pour une expérience utilisateur digne d'un smartphone.

Interface graphique HTML5

ENVYSION est une interface Web de conception et de visualisation graphique permettant de créer et d'offrir des interfaces graphiques utilisateur interactives, ainsi qu'une expérience utilisateur optimale aux propriétaires de bâtiments et responsables de sites en vue de faciliter la gestion des données structurales.



Associez la puissance d'ENVYSION au toucher unique de l'écran HORIZON-C pour créer une interface haut de gamme optimale pour les solutions Smart Room Control. Cette combinaison permet aux utilisateurs finaux de gérer de manière intuitive l'occupation, le CVC, l'éclairage et les stores/volets, tout en offrant aux intégrateurs systèmes les outils pour programmer et stocker en toute simplicité des scènes spécifiques en fonction des différents scénarios d'occupation de la pièce.



De plus, vous pouvez utiliser les interfaces standard générées à partir des systèmes ECLYPSE et EC-Net pour un déploiement rapide adapté aux projets limités dans le temps.

Le lecteur PDF intégré vous permet de consulter des PDF directement sur HORIZON-C.

Communication IP

Cet écran utilise la communication IP pour une vitesse accrue. Grâce à son temps de réponse réduit, il accélère les processus de configuration du système et d'affichage des objets graphiques.

Pour une plus grande flexibilité, vous pouvez configurer l'adressage de l'écran HORIZON soit manuellement avec une adresse IP statique, soit automatiquement à l'aide du protocole DHCP.

L'utilisation de l'adaptateur Wi-Fi ECLYPSE vous permet de vous connecter au réseau Wi-Fi existant d'un bâtiment. De plus, au sein d'une structure fixe, cet adaptateur vous dispense d'utiliser des câbles Ethernet et vous permet donc de réduire les coûts de main-d'œuvre et de matériaux, tout en supprimant le temps nécessaire à leur installation.

Configurez votre installation en un clin d'œil

Associez l'utilitaire xpressNetwork, EC-gfxProgram, xpressENVYSION et les outils d'amélioration de la productivité aux contrôleurs ECLYPSE et à l'écran HORIZON-C pour configurer votre installation en un tour de main.

Accès Web

Les écrans HORIZON-C disposent d'un serveur Web qui permet de configurer l'appareil directement dans l'utilitaire XpressNetwork.

L'accès Web permet également à l'utilisateur d'effectuer plusieurs tâches, telles que la gestion des utilisateurs, les mises à jour de firmwares, la configuration d'appareils, etc., le tout à distance depuis un navigateur Web.

Surveillance de plusieurs appareils

Créez et enregistrez des connexions pour un accès simple et rapide à différents contrôleurs ECLYPSE ou systèmes EC-Net. Vous pouvez ainsi surveiller tous les contrôleurs de votre installation depuis un seul et même écran.

Luminosité adaptable

Les écrans HORIZON-C sont équipés d'un capteur optique qui détecte la luminosité de l'environnement et ajuste la luminosité de l'écran pour un confort de lecture optimal.

Le comportement de l'écran étant entièrement programmable, vous pouvez également personnaliser votre écran selon votre installation.

Fonction de rotation automatique

Les écrans HORIZON-C intègrent un gyroscope qui déclenche le mode horizontal (paysage) ou vertical (portrait) en fonction du scénario de montage. L'orientation de l'écran s'ajustera automatiquement en fonction de la position d'installation, sans configuration supplémentaire.

Gestion polyvalente des alarmes

Les écrans HORIZON-C sont équipés d'une sortie relais pour le contrôle (facultatif) des périphériques de gestion des alarmes acoustiques et/ou visuelles externes, tandis que la sonnerie intégrée élimine tout recours à un appareil supplémentaire.

Le relais et la sonnerie peuvent être configurés de façon indépendante et liés à n'importe quelle classe de notification BACnet.

Accès direct

Accédez à tout contrôleur de la série ECLYPSE ECY ou à tout contrôleur des lignes ECB et ECL fonctionnant sur un système EC-Net, ainsi qu'à une large gamme de fonctions internes :

- ☐ Affichez la liste des alarmes actives et, en fonction du modèle du contrôleur, affichez les informations d'alarmes pour identifier rapidement les problèmes et confirmer les alarmes.
- ☐ Affichez, définissez et contournez les valeurs d'entrée et de sortie pour vérifier le bon fonctionnement de votre équipement et le dépanner immédiatement afin de gagner du temps.
- ☐ Affichez une liste de favoris pour accéder rapidement aux valeurs les plus souvent utilisées.

Design élégant

Installés dans des bureaux ou dans des locaux électriques, les écrans HORIZON offrent une apparence élégante et épurée.

Par ailleurs, leur forme affinée est idéale pour un montage dans une armoire électrique ou sur un mur dans les espaces confinés.

Assistant de configuration

L'assistant de configuration d'HORIZON-C simplifie les tâches d'installation en vous fournissant tout ce dont vous avez besoin pour une installation rapide :

- ☐ Définition du mot de passe administrateur
- ☐ Configuration IP
- ☐ Gestion des applications
- ☐ Paramètres d'identification pour la connexion automatique

Cela réduit considérablement le temps d'installation et facilite le déploiement à grande échelle.

Connexion pour auto-vérification

Les écrans HORIZON-C testent en permanence la connexion avec le contrôleur et affichent immédiatement une alerte si la connexion est perdue.

Cela permet de vous assurer de l'exactitude des informations affichées grâce aux données en temps réel ou quasi réel, et de faciliter les tâches de dépannage.

Montage sur panneau électrique IP65

L'écran HORIZON est livré avec un kit de montage sur panneau électrique. À l'aide de la planche de découpage, vous pouvez créer une ouverture dans un panneau ou une porte d'armoire afin d'y insérer l'écran, qui sera ainsi fermement maintenu pour une installation étanche.

Cette méthode de montage assure un indice de protection IP65.

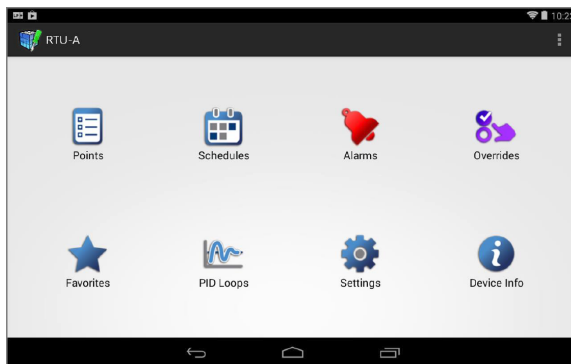
Montage mural IP20

Vous pouvez acheter un kit de montage mural en option pour l'écran HORIZON. Monté dans une cavité murale, ce kit assure un indice de protection IP20.

Un câble de verrouillage antivol est fourni avec le kit de montage mural pour une sécurité renforcée.

Application myDC Control

Intégrée à tous les modèles d'écrans HORIZON, l'application *myDC Control* vous permet d'afficher, de définir et de forcer les valeurs d'entrée et de sortie, d'afficher les alarmes de système actives, d'ajuster les valeurs de consigne, de forcer les équipements et l'occupation, ou encore de modifier le programme de fonctionnement du système.



Aucune tâche de programmation supplémentaire n'est nécessaire : les interfaces sont automatiquement générées à partir des contrôleurs ECLYPSE ou des systèmes EC-Net.

Sélection du modèle

Il existe deux modèles qui proposent tous les deux les mêmes fonctionnalités.

HORIZON-C7	Écran multi-touch couleur capacitif 7 po
HORIZON-C10	Écran multi-touch couleur capacitif 10,1 po

Accessoires

Kit de montage mural HORIZON-C7	Boîtier de montage métallique ultraplat pour l'écran HORIZON-C7
Kit de montage mural HORIZON-C10	Boîtier de montage métallique ultraplat pour l'écran HORIZON-C10
Adaptateur secteur HORIZON	Adaptateur mural universel multibroche 100-240 VCA pour les écrans HORIZON. Prises standard des États-Unis (US), de l'Union européenne (EU), du Royaume-Uni (UK) et d'Australie (AU) incluses.
Câble d'alimentation HORIZON	Câble 1 m (3.3 po) pour la mise sous tension des écrans HORIZON depuis le contrôleur modulaire IP ECLYPSE ou le bloc d'alimentation ECY-PS.

Spécifications produit

Alimentation

Voltage ————— 24 VCA/CC ; $\pm 15\%$; Classe 2
ou via le câble d'alimentation HORIZON

Consommation électrique ————— HORIZON-C10 : 15 W
————— HORIZON-C7 : 13 W

HORIZON-C7

- ☐ Alimentation CC ————— 16 W
- ☐ Alimentation CA ————— 21 VA

HORIZON-C10

- ☐ Alimentation CC ————— 18 W
- ☐ Alimentation CA ————— 24 VA

Interface opérateur

Type ————— Écran tactile capacitif LCD TFT

Résolution :

☐ HORIZON-C7 ————— 1024 x 600 WSVGA

☐ HORIZON-C10 ————— 1280 x 800 WXGA

Zone d'affichage active :

☐ HORIZON-C7 ————— 154 x 86 mm (6,06 x 3,39")

☐ HORIZON-C10 ————— 217 x 136 mm (8,54 x 5,34")

Couleurs ————— 16,7 millions

Rétroéclairage ————— LED

Luminosité ————— 350 Cd/m²

Gradation ————— luminosité adaptable, configuration logicielle

Matériel

Processeur — Intel® Atom™ x5-Z8350
(2 Mo de mémoire cache) CPU avec architecture 64 bits ; Quadricœur

Vitesse du CPU — 1,44 GHz à 1,92 GHz

Carte graphique — Intel® HD 400, 12 EU GEN 8, jusqu'à 500 MHz

Mémoire — 2 Go DDR3L-1600
32 Go eMMC (stockage)

API prises en charge - DX*11.1/12, Open GL*4.2, Open CL*1.2 OGL ES3.0, H.264, HEVC (decode), VP8

Horloge en temps réel (HTR) — Oui

Communications

Ports de communication — 1 port Ethernet RJ-45
4 ports USB 2.0 (non utilisés)

Débit de connexion Ethernet — 10/100/1000 Mbits/s

Logiciel

Système d'exploitation — Android Nougat 7.0

Connectivité requise — Contrôleur ECLYPSE ou système EC-Net

Sorties

Digital (marche/arrêt)

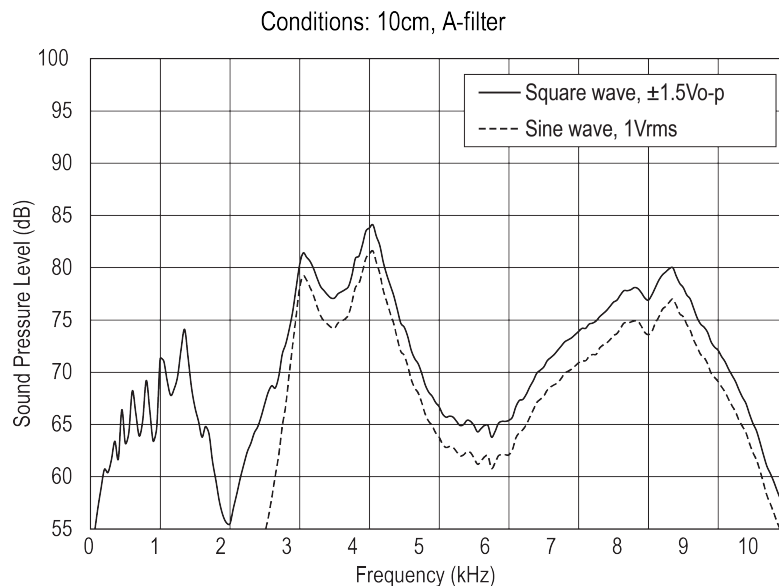
Type — Contact sec

Indice 24 VAC/DC Classe 2; 2.5A max.

Sortie son

Type — Sonnerie

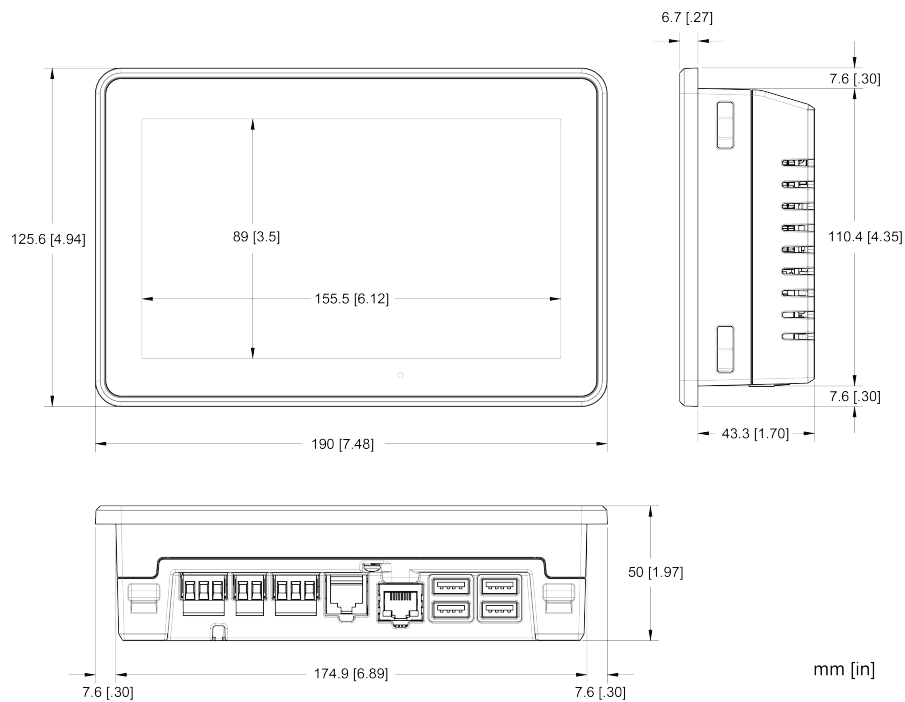
Indice décibels :



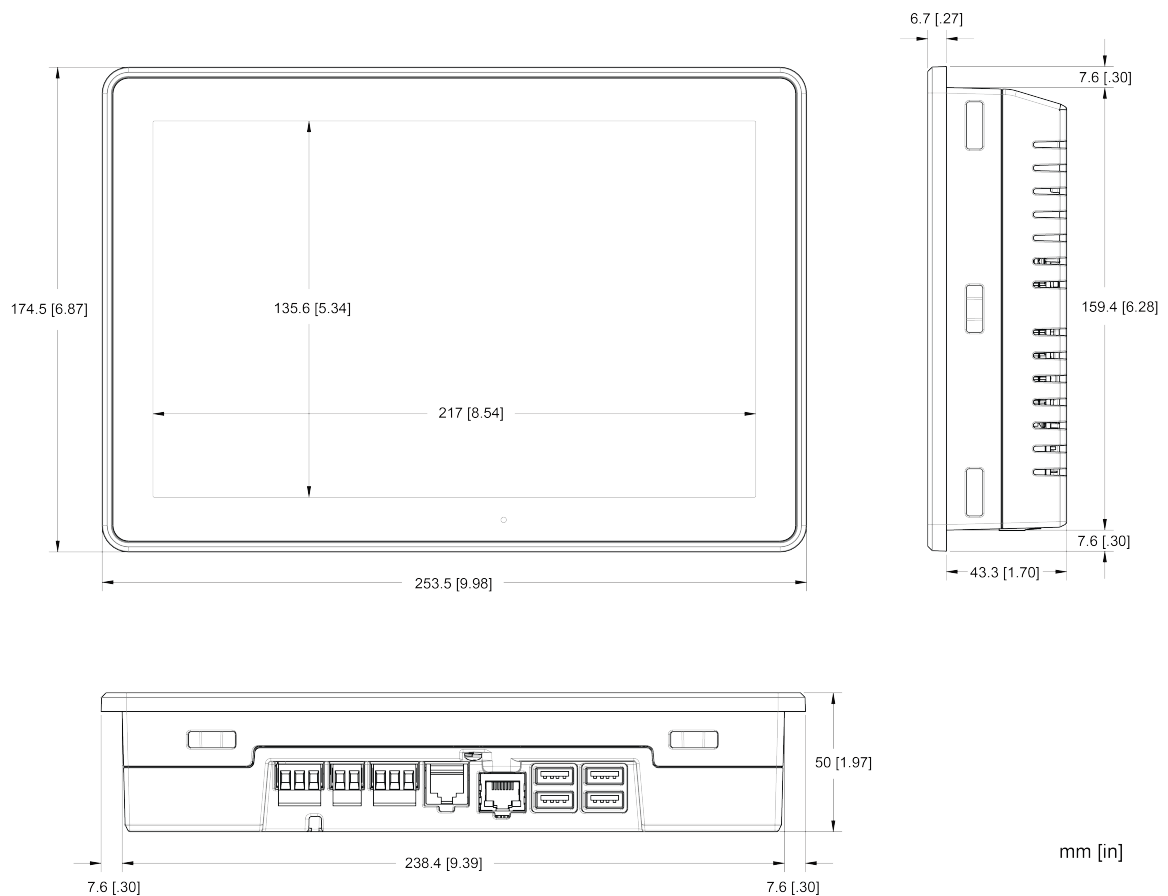
Mécanique

Dimensions :

□ HORYZON-C7 ————— 190 x 126 x 44 mm (7,48 x 4,94 x 1,70")



□ HORYZON-C10 ————— 254 x 175 x 44 mm (9,98 x 6,87 x 1,7")



Poids à l'expédition :

- ☐ HORYZON-C7 _____ 1,5 kg (2,20 lb)
- ☐ HORYZON-C10 _____ 2,2 kg (4,41 lb)

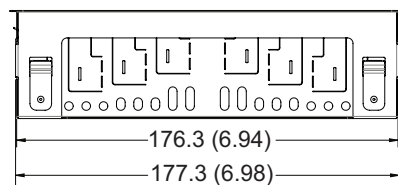
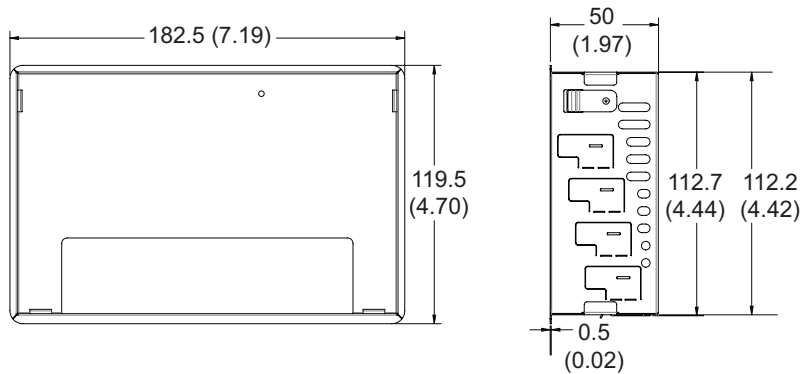
Matériau _____ Aluminium

Montage :

- ☐ Kit de montage sur panneau électrique _____ Inclus
- ☐ Kit de montage mural _____ En option

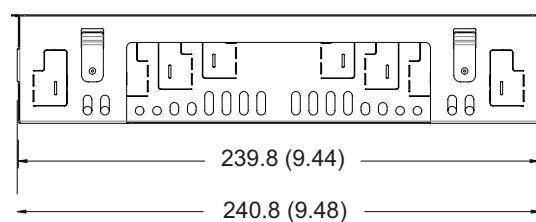
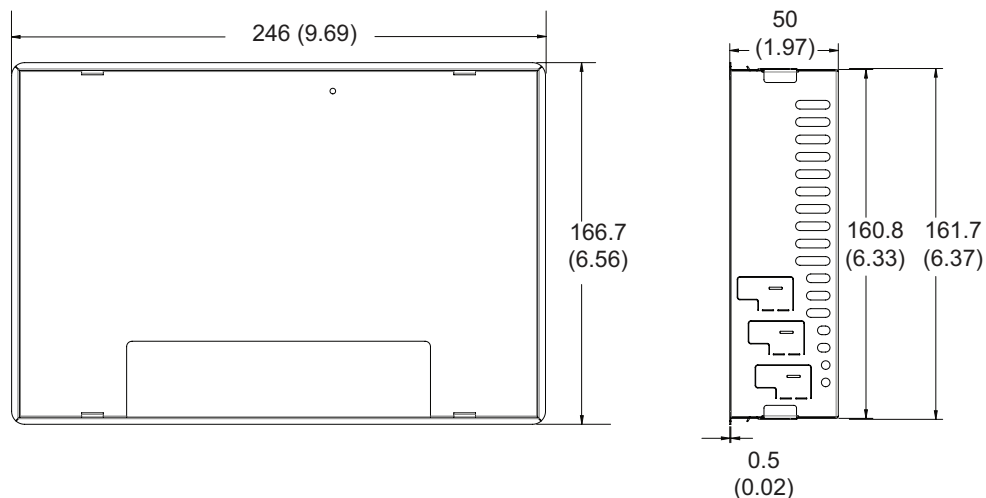
Dimensions des kits de montage mural (en option) :

- ☐ Kit de montage mural HORYZON-C7 _____ 182,5 × 119,5 × 50 mm (7,19 × 4,70 × 1,97 po)



mm(inches)

- ☐ Kit de montage mural HORYZON-C10 _____ 246 × 166,7 × 50 mm (9,69 × 6,56 × 1,70 po)



mm(inches)

Environnement

Température de fonctionnement ————— 0 °C à 50 °C (32 °F à 122 °F)

Température de stockage ————— -20 °C à 70 °C (32 °F à 122 °F)

Humidité relative ————— 0 à 90 %, sans condensation

Indice IP ————— IP20 si fixé au mur, IP65 si monté sur panneau

Normes et réglementations (en cours)

CE - Émission EN61000-6-3 : 2007 ; A1:2011 ; Normes génériques pour les
environnements résidentiels, commerciaux et d'industrie légère.

CE – Immunité EN61000-6-1 : 2007 ; Normes génériques pour les
environnements résidentiels, commerciaux et d'industrie légère.

Certifié UL (CDN & US) ————— UL916 : Équipement de gestion de l'énergie

FCC ————— Cet appareil est conforme à la partie 15, sous-catégorie B, classe B des règles FCC

RoHS ——— Tous les matériaux et les processus de fabrication sont conformes à la directive RoHS.

DEEE ————— Tous les produits sont marqués conformément à la directive DEEE
(Déchets d'équipements électriques et électroniques).



Specifications subject to change without notice.

Distech Controls, the Distech Controls logo, Innovative Solutions for Greener Buildings, EC-Net, ECO-Vue, Allure, and Open-To-Wireless are trademarks of Distech Controls Inc.; LonWorks, LON, and LNS are registered trademarks of Echelon Corporation; BACnet is a registered trademark of ASHRAE; BTL is a registered trademark of the BACnet Manufacturers Association; Niagara^{AX} Framework is a registered trademark of Tridium, Inc.; EnOcean is a registered trademark of EnOcean GmbH. All other trademarks are property of their respective owners.

©, Distech Controls Inc., 2017 - 2018. All rights reserved.

Global Head Office - 4205 place de Java, Brossard, QC, Canada, J4Y 0C4 - EU Head Office - ZAC de Sacuny, 558 avenue Marcel Mérieux, 69530 Brignais, France

